



## Bewertungskriterien

IN ANLEHNUNG AN DIE FAIRE FAHRZEUGBEWERTUNG DES VMF.

## „Die faire Fahrzeugbewertung“ – von Anfang an einfach und klar

Damit ihr Vertrag nicht nur während der Laufzeit, sondern auch am Ende transparent und übersichtlich ist, regelt „die faire Fahrzeugbewertung“ bereits von Anfang an, wie Schäden, die während der Nutzung entstanden sind, abgerechnet werden.

Die faire Fahrzeugbewertung gibt Ihnen schon während der Vertragslaufzeit bei einem auftretenden Schaden ein Leitfadens zur Einordnung an die Hand.

Denn abhängig von Laufleistung und Alter des Fahrzeuges wird zwischen laufleistungskonformen und nicht laufleistungskonformen Schäden unterschieden. Das bedeutet, nicht jeder kleine Steinschlag wird berechnet, sondern nur Schäden, die einen übermäßigen Gebrauches darstellen.

Häufig werden Schäden kostenfrei akzeptiert. Viele Schäden werden nicht mit den Reparaturkosten berechnet, sondern es werden nur der deutlich niedrigere Minderwert angesetzt – also der Wert, um den sich der Verkaufswert des Fahrzeuges aufgrund des Schadens verringert.

Grundsätzlich wird die Reparatur eines Schadens gegenüber dem Ersatz von Bauteilen bevorzugt angesetzt, um möglichst nachhaltig und kostenschonend zu arbeiten. Bei sicherheitsrelevanten Mängeln oder nicht fach- bzw. sachgerecht instand gesetzten Unfallschäden wird stets der volle Reparaturwert berechnet.

Bei der Rückgabe des Leasingfahrzeuges wird ein detailliertes Rückgabeprotokoll inklusive Fotodokumentation erstellt. Zusätzlich wird durch kfz.-sachverständiges Personal ein detaillierter Zustandsbericht für das Fahrzeug angefertigt.

Im nachfolgenden Katalog finden Sie die Kriterien der Schadenabrechnung. Sie werden selbst feststellen: das ist fair, wirtschaftlich und transparent.



### Inhaltsverzeichnis

Bereifung	_____	<b>03</b>
Radabdeckung	_____	<b>05</b>
Lackierung	_____	<b>07</b>
Karosserie	_____	<b>09</b>
Verglasung	_____	<b>11</b>
Ein- / Ausbau	_____	<b>13</b>
Innen- und Laderaum	_____	<b>15</b>
Technik & Sonstiges	_____	<b>17</b>

# Bereifung



**Akzeptiert, d.h. es wird nicht berechnet**  
Laufleistungskonforme Schäden



- Sommer < 2 mm
- Winter und Allwetter < 4mm

**Nicht akzeptiert, d.h. es wird berechnet**  
Nicht Laufleistungskonforme Schäden



- Sommer  $\geq 2$  mm
- Winter und Allwetter  $\geq 4$ mm

Berechnung  
→ **100%**



**Beschädigungen einzelner Reifen, welche die Verkehrssicherheit beeinträchtigen z.B.:**

- Riss
- Beule
- Auswaschung
- Sägezahnbildung
- falsche Reifen
- einseitige abgefahrene Reifen sowie dazugehörige Achsvermessungskosten

Berechnung  
→ **100%**

# Radabdeckung



**Akzeptiert, d.h. es wird nicht berechnet**  
Laufleistungskonforme Schäden



## Felgen und Radabdeckungen

- Kratzer und Schrammen
- Rostansatz (Salz)
- beschädigte Lackoberfläche

**Nicht akzeptiert, d.h. es wird berechnet**  
Nicht Laufleistungskonforme Schäden



## Stahlfelgen

- Deformierung
- Verformung am Felgenhorn

Berechnung  
→ **100%**



## Alufelgen

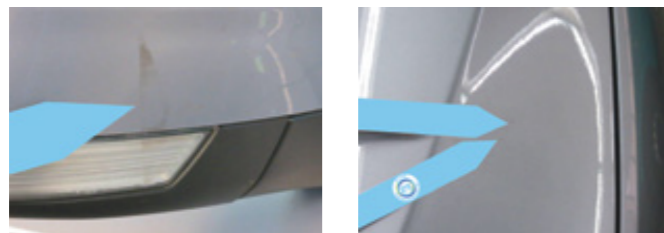
- starke Abschürfung, Absplitterung, Bruch
- Anfahrtschäden
- Verformung wie eingedrücktes Felgenhorn (Bordsteinschaden)
- fehlende Teile

Berechnung  
→ **100%**

# Lackierung



**Akzeptiert, d.h. es wird nicht berechnet**  
Laufleistungskonforme Schäden



- Steinschlagschäden  $\leq 3$  Stück/dm<sup>2</sup> im Frontbereich
- Abschürfungen und Kratzer am Türgriff
- Lackabschürfungen an Türkanten und Stoßfängern
- Lackveränderungen und Kratzer an der Oberfläche
- Waschstraßenbeeinträchtigungen

**Nicht akzeptiert, d.h. es wird berechnet**  
Nicht Laufleistungskonforme Schäden



- Lackschäden, die eine Beilackierung erfordern, z. B. Kratzer und Lackabplatzer
- Lackschäden durch Harz- und Säureeinwirkung, z. B. Vogel-Kot
- Farbunterschiede als Folge von Teillackierungen und Beklebungen
- schlecht instandgesetzte Schäden, z. B. Orangenhaut, Lackeinschlüsse, Sprühnebel
- Roststellen, die bis zur Grundierung reichen
- Flugrost

Berechnung  
**Anteilig**

- Aufkleber, Beschriftungsfolien und Kleberückstände (die Beseitigung wird berechnet)

Berechnung  
**Anteilig**

# Karosserie



**Akzeptiert, d.h. es wird nicht berechnet**  
 Laufleistungskonforme Schäden



- bis zu 2 Beulen und/oder Dellen ohne Lackabsplitterungen mit bis zu 2 cm Durchmesser pro Bauteil

**Nicht akzeptiert, d.h. es wird berechnet**  
 Nicht Laufleistungskonforme Schäden



- Hagel-, Kastanienschäden u. ä.
- nicht behobene sowie nicht fachgerecht instandgesetzte Schäden (GA, KVA)

Berechnung  
 → **100%**



- mehr als 2 Beulen und/oder Dellen ohne Lackabsplitterungen mit bis zu 2 cm Durchmesser pro Bauteil
- eine oder mehrere Beulen und/oder Dellen ohne Lackabsplitterungen, größer als 2 cm Durchmesser pro Bauteil

Berechnung  
**Anteilig**

# Verglasung



**Akzeptiert, d.h. es wird nicht berechnet**  
Laufleistungskonforme Schäden



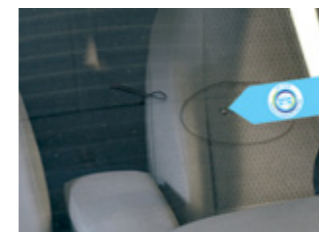
- Schäden ohne Beeinflussung der Betriebs- und/oder Verkehrssicherheit

**Nicht akzeptiert, d.h. es wird berechnet**  
Nicht Laufleistungskonforme Schäden



- Schäden an den Front-, Seiten- und/oder Heckscheiben sowie der Beleuchtung, welche die Betriebs- und/oder Verkehrssicherheit beeinflussen, z. B. Steinschläge, Sprünge, Risse und Kratzer u. ä.

Berechnung  
→ **100%**



- Optische Schäden, welche die Betriebs- und/oder Verkehrssicherheit nicht direkt beeinflussen (gilt für Front-, Seiten- und Heckscheiben sowie Beleuchtung)

Berechnung  
**Anteilig**

## Ein- / Ausbau



**Akzeptiert, d.h. es wird nicht berechnet**  
Laufleistungskonforme Schäden



- kleine Bohrlöcher, die nicht im Sichtfeld liegen

**Nicht akzeptiert, d.h. es wird berechnet**  
Nicht Laufleistungskonforme Schäden



- Veränderungen, die nicht mehr in den Ursprungszustand zurückzubringen sind
- Bohrlöcher im Sichtfeld, die nicht abgedeckt werden können

Berechnung  
→ **100%**



## Innen und Laderaum

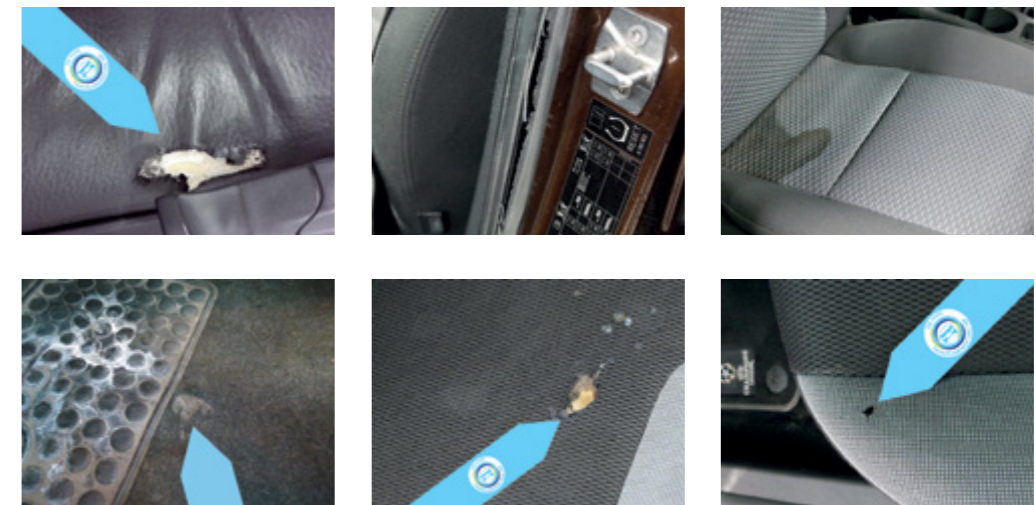


Akzeptiert, d.h. es wird nicht berechnet  
Laufleistungskonforme Schäden



- Farbveränderungen
- durchgesessene Polster
- verschleißbedingter Abrieb an Polstern, Verkleidung und Lenkrad

Nicht akzeptiert, d.h. es wird berechnet  
Nicht Laufleistungskonforme Schäden



- Verschmutzungen und/oder Beschädigungen sowie Abnutzungen, die eine Reinigung, einen Austausch und/oder eine Reparatur erfordern, z. B. Brandlöcher, sonstige Löcher, Risse
- deutlich wahrnehmbare Geruchsbelästigungen, z. B. von Tieren, Tabak oder Schimmel

Berechnung  
→ **100%**

## Technik und Sonstiges



**Akzeptiert, d.h. es wird nicht berechnet**  
Laufleistungskonforme Schäden



- Verschleiß ohne Beeinträchtigung der Verkehrssicherheit und Verkehrstüchtigkeit

**Nicht akzeptiert, d.h. es wird berechnet**  
Nicht Laufleistungskonforme Schäden

**Nachfolgende Belastungen gelten nur, wenn Sie mit Ihrem Leasinggeber, z. B. beim Servicesegment „Wartung & Reparatur“, keine andere Vereinbarung haben:**

Berechnung  
→ **100%**

- nicht oder nicht nach Herstellervorgaben durchgeführte Inspektionen oder die aus dem Versäumnis resultierenden Schäden oder Mängel
- Technische Mängel zum Beispiel an der Bremsanlage, dem Motor, dem Getriebe, bei Ölverlust u. ä.
- fehlende HU inkl. erforderlicher Reparaturen
- defektes Navigationsgerät bzw. defektes Entertainmentsystem
- Beeinträchtigung der Funktionstüchtigkeit von Ausstattungsmerkmalen, z.B. Klimaanlage, Airbag, Motor,
- Reifendruckkontrollsysteme u. ä.

**Fehlteile gemäß des Lieferumfangs, z. B.**

Berechnung  
→ **100%**

- Serviceheft/Borrdokumente
- Navigationsdatenträger
- Tire-Fit/Reserverad
- Bereifung
- Bordwerkzeug
- Schlüssel (falls erforderlich muss die Schließanlage ersetzt werden)
- Sitz und Verkleidungsteil, z. B. Laderaumabdeckung, Kopfstützen
- Felgenschlösser inklusive Schlüssel

## Technik und Sonstiges

**Nicht akzeptiert, d.h. es wird berechnet**  
Nicht Laufleistungskonforme Schäden

### Fehlende Belege

- Originalbelege HU
- Inspektionsnachweise bei digitaler Servicedokumentation
- Bordwerkzeug

Berechnung  
→ **100%**





Hyundai Leasing ist ein Service der Allane SE  
Dr.-Carl-von-Linde-Str. 2 • 82049 Pullach

Internet: [lease.hyundaifinance.de](https://lease.hyundaifinance.de)

 **HYUNDAI**  
Leasing